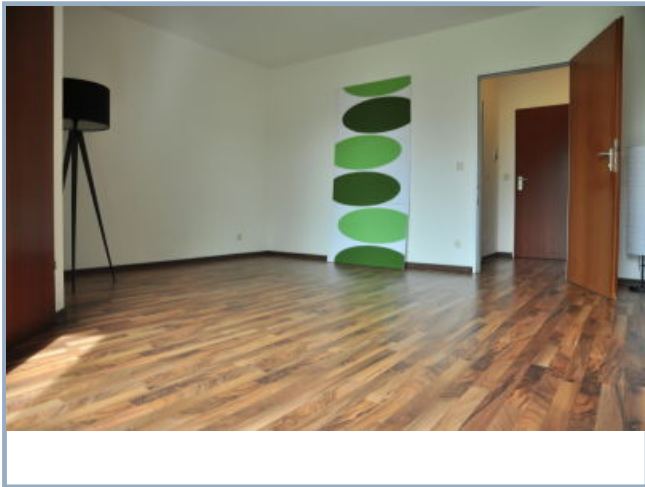




# MG-Schrievers: Attraktive 1-Zimmerwohnung mit Einbauküche, Sonnenbalkon und Tiefgaragen-Stellplatz

Scout-ID: 93891474 Objekt-Nr.: 4e7237ab-26ef-4977-a2df-ce5032ebc38d

<https://www.immobilienscout24.de/expose/93891474>



## Adresse

Mathildenstr. 60, 41239 Mönchengladbach, Schrievers

## Anbieter

Frau Heuter

Tel.: 02161 5614389

## Meine Notiz!

## Objektdetails

[- Ausblenden](#)

**319 €**

Kaltmiete

**1**

Zi.

**31 m<sup>2</sup>**

Fläche

Balkon/ Terrasse   Keller   Personenaufzug   Einbauküche

Wohnungstyp      **Etagenwohnung**

Etage              **2 von 4**

Wohnfläche ca.      **31 m<sup>2</sup>**

Bezugsfrei ab        **ab sofort**

Bonitätsauskunft

[> SCHUFA-BonitätsCheck anfordern](#)

Zimmer              **1**

Badezimmer        **1**

Haustiere            **Nach Vereinbarung**

Garage/ Stellplatz    **Tiefgarage**

Anzahl Garage/  
Stellplatz            **1**

## Kosten

Kaltmiete            **319 €**

[> Mit lokalem Mietspiegel vergleichen](#)

Nebenkosten        **+ 100 €**

Heizkosten            **in Nebenkosten enthalten**

Gesamtmiete        **419 €**

Kaution o. **638**  
Genossenschaftsanteile

## Bausubstanz & Energieausweis

Baujahr **1985**

Heizungsart **Gas-Heizung**

Letzte Modernisierung/  
Sanierung **2017**

Wesentliche  
Energieträger **Gas**

Objektzustand **Gepflegt**

Energieausweis **liegt vor**

Qualität der Ausstattung **Normal**

## Objektbeschreibung

Zur Vermietung steht ein attraktives, frisch renoviertes 1-Zimmer-Appartement mit Einbauküche, schönem Balkon sowie Tiefgaragenstellplatz.

Das helle Appartement gehört zum gepflegten Wohnpark "Mathildenstraße" in ruhiger aber dennoch zentraler Lage von MG-Rheydt/Schrievers. Die Wohnanlage besteht aus mehreren ringförmig angelegten Wohnhäusern mit separaten Hauszugängen. Durch das gepflegte Treppenhaus oder mit dem Aufzug gelangen Sie bequem ins 1. OG zu ihrer Wohnung.

## Ausstattung

Das Herzstück des Appartements bildet der helle Wohn-/Schlafraum mit Zugang zum Süd-Balkon, der eine schöne Aussicht auf die umliegende Parkanlage bietet.

Die Single-Einbauküche umfasst eine Spüle, zwei Herdplatten, einen Liebherr-Kühlschrank und diverse Küchenschränke.

Das Bad verfügt neben Waschbecken und WC über eine Badewanne.

Die Wohnung wurde frisch renoviert: Neben einem neuen Anstrich von Wänden, Türen- und Fensterzargen wurde das Bad mit einem neuen Spiegelschrank versehen.

Im Wohn-/Schlafraum ist ein moderner Laminatboden verlegt. Küche und Badezimmer sind hell gefliest.

Die Wohnung bietet im Flur einen praktischen Einbauschränk mit großzügigem Stauraum.

Ferner gibt es im Kellergeschoss einen eigenen Kellerraum sowie im Wasch- und Trockenraum einen Stellplatz für Waschmaschine/ Trockner mit separaten Strom-/Wasserzählern.

Die monatlichen Nebenkosten für diese Wohnung belaufen sich auf 100 Euro. Darin sind - neben Müllgebühren, SAT-Anlage etc. - auch bereits die Heizkosten sowie umfangreiche "Full-Service-Leistungen" enthalten, d.h. alle Hausmeisterarbeiten sowie die Pflege der aufwändig gestalteten Außenanlage, Winterdienst, die Treppenhausreinigung sowie auch die Reinigung der Gemeinschaftsräume und der Tiefgarage sind mit diesem Betrag abgegolten. Sie brauchen sich somit selbst um nichts mehr zu kümmern.

Zur Wohnung gehört ein eigener Tiefgaragenstellplatz, der ebenso bereits in der Kaltmiete enthalten ist wie die Nutzung der Küche.

## Lage

Der Wohnpark "Mathildenstraße" liegt absolut ruhig am Zentrumsrand von Rheydt. Ruhiger und grüner kann man in der City von Rheydt kaum wohnen. Die Entfernung zum Rheydter Zentrum (Fußgängerzone) beträgt etwa 1 km; die City ist somit auch fußläufig in 5 min. erreichbar. Haltestellen für öffentliche Verkehrsmittel befinden sich in etwa 100 Meter Entfernung. Zahlreiche Einkaufsmöglichkeiten (Supermarkt und Discounter) befinden sich in unmittelbarer Nähe. Die Verkehrsanbindung ist ebenfalls optimal; die BAB 61 ist nur ca. 1,5 km entfernt. Dadurch sind alle Großstädte an Rhein und Ruhr in zwanzig bis dreißig Minuten Fahrzeit erreichbar. Rheydt selbst verfügt über einen eigenen Hauptbahnhof, dieser ist ca. 1,5 km entfernt. Bis zur nächsten Bushaltestelle braucht man zu Fuß ca. 9 min.

Zur Hochschule Niederrhein sind es nur 5 min. mit dem Fahrrad oder 10 min. zu Fuß.

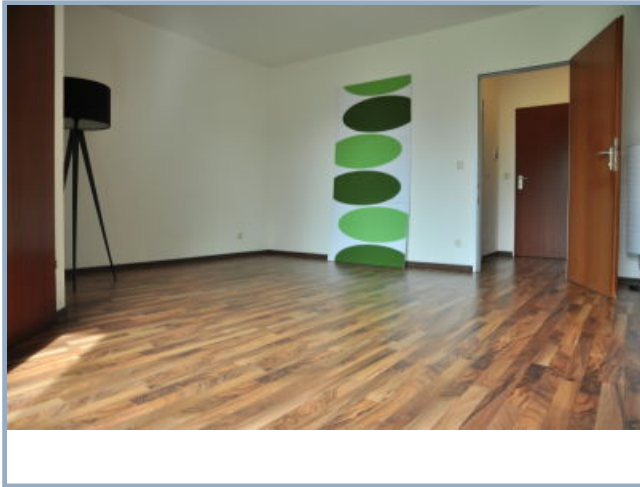
## Sonstiges

WICHTIG: Bei Interesse melden Sie sich bitte mit Ihrem vollständigen Namen, Adresse, Telefonnummer und wenn vorhanden E-mailadresse.

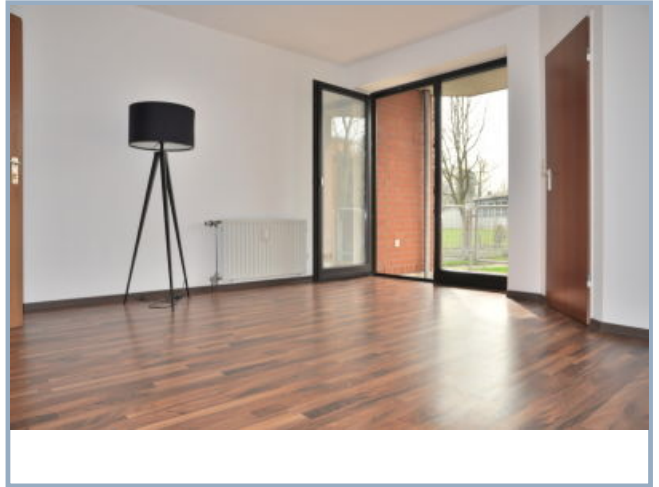
Kein Jobcenter.

## Bilder

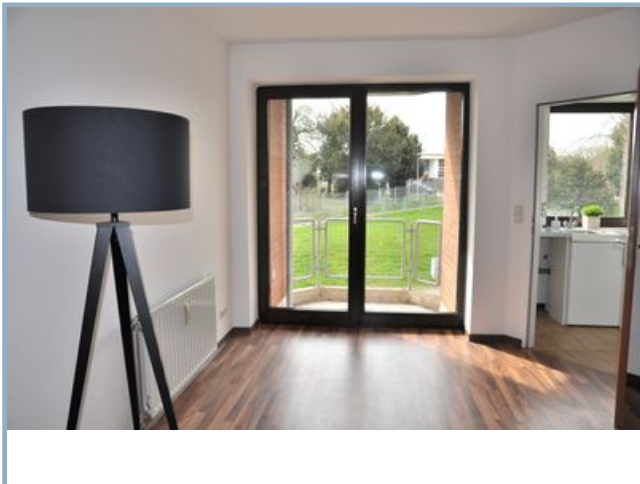
— Ausblenden



Wohnzimmer 1



Wohnzimmer 2



Wohnzimmer 3



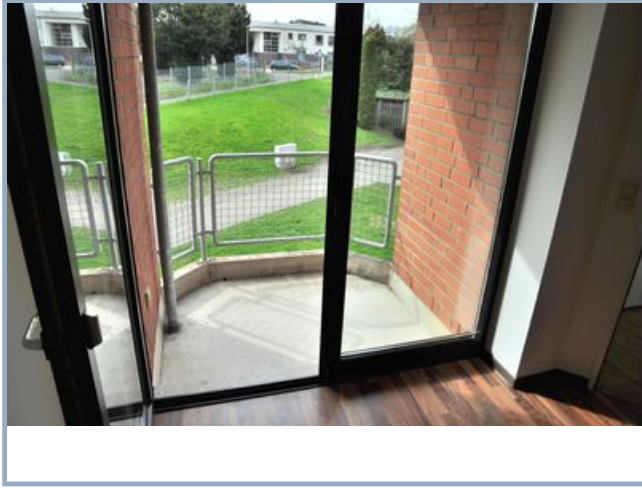
Küche 1



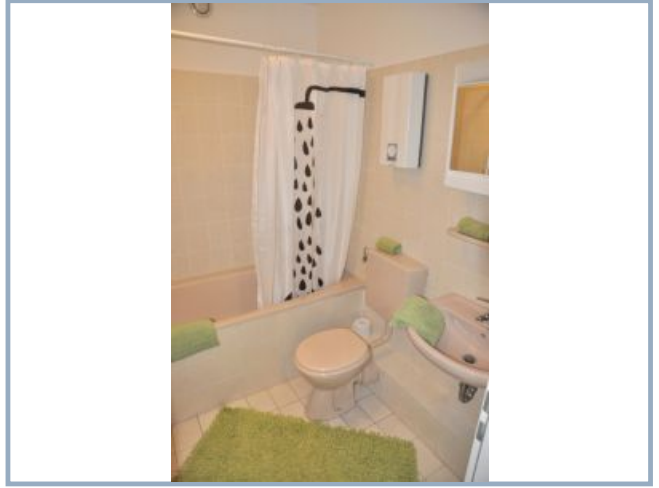
Küche 2



Küche 3



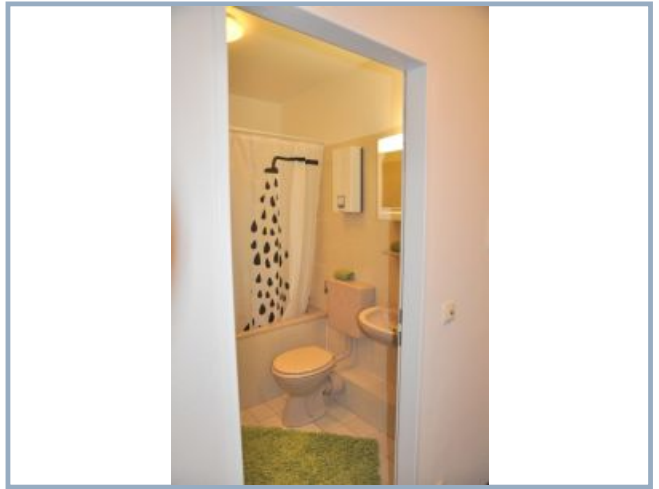
Balkon



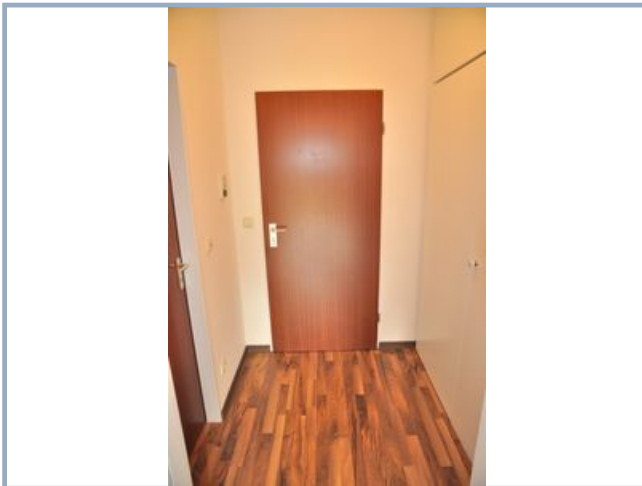
Badezimmer 1



Badezimmer 2



Badezimmer 3



Flur



Wandschrank



Hausansicht 1



Hausansicht 2



Hausansicht 3

## Karte

— Ausblenden

