

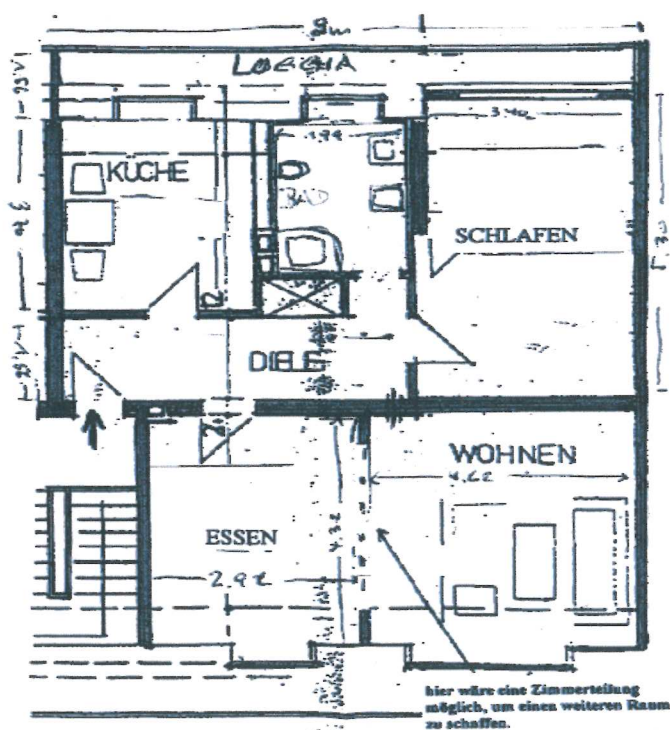
## Schöne, große Wohnung in Rheydt zu vermieten

die Wohnung liegt in unmittelbarer Nähe der FH Niederrhein (Hofstrasse 31) und befindet sich im 2.OG eines 12-Fam. Hauses. Insgesamt stehen 83 qm Wohnfläche zur Verfügung.

Das große Wohn-/Esszimmer lässt sich problemlos teilen und dadurch ein zusätzliches, separates Zimmer schaffen. Die Wohnung eignet sich als 2-er oder 3er WG. Alle Zimmer sind vom Flur begehbar. Eine möblierte Küche (Herd, Kühlschrank, Spüle, Tisch und Stühle) mit Ausgang auf den Balkon ist vorhanden. Das Badezimmer ist gefliest und verfügt über ein Fenster. Die Wohnung ist sehr gepflegt.

Eine große Loggia (ca. 14 qm) befindet sich in gesamter Breite der hinteren Fassade.

**Kontakt: 0151/16570062**



Wohnung 83 qm in unmittelbarer

FH Nähe

WG geeignet (2-3 Personen)

Nähere Info unter

Tel. 0151/16570062

Wohnung 83 qm in unmittelbarer

FH Nähe

WG geeignet (2-3 Personen)

Nähere Info unter

Tel. 0151/16570062

Wohnung 83 qm in unmittelbarer

FH Nähe

WG geeignet (2-3 Personen)

Nähere Info unter

Tel. 0151/16570062

Wohnung 83 qm in unmittelbarer

FH Nähe

WG geeignet (2-3 Personen)

Nähere Info unter

Tel. 0151/16570062

Wohnung 83 qm in unmittelbarer

FH Nähe

WG geeignet (2-3 Personen)

Nähere Info unter

Tel. 0151/16570062

Wohnung 83 qm in unmittelbarer

FH Nähe

WG geeignet (2-3 Personen)

Nähere Info unter

Tel. 0151/16570062

Wohnung 83 qm in unmittelbarer

FH Nähe

WG geeignet (2-3 Personen)

Nähere Info unter

Tel. 0151/16570062